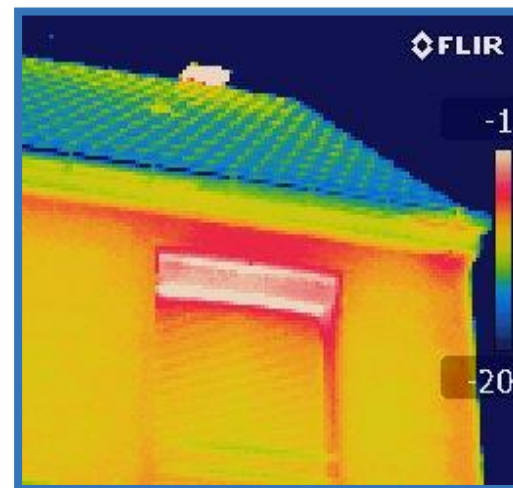


► Le défi « Familles à Énergie Positive »

Sous la forme d'un concours ludique, ce **défi** est un événement mis en place par Prioriterre.

Grâce à un outil en ligne, chaque foyer peut suivre ses consommations d'énergie et d'eau en temps réel. Il bénéficie de conseils techniques et différentes animations avec l'ensemble des participants lui sont proposées.

Objectif : atteindre - 8 % d'économies d'énergie, soit environ 200€ d'économies, en appliquant des éco-gestes et se familiariser avec ses consommations d'énergie et d'eau !



► La ballade thermographique !

Le 26 janvier, 15 personnes se sont donné rendez-vous à Pouligney-Lusans à 20h pour une promenade thermographique. Ils étaient accompagnés de Philippe PRUNIAUX, conseiller info-énergie de l'ADIL du Doubs.

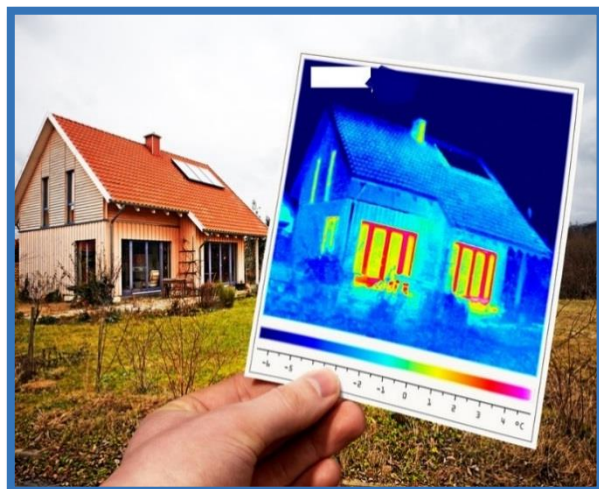
Ils ont d'abord pris quelques clichés d'une maison, avant d'aller auditer rapidement la mairie pour avoir un second exemple, tout cela dans des conditions climatiques idéales... c'est-à-dire froides afin de mieux visualiser les pertes thermiques.

► De l'énergie en couleurs !

C'est le deuxième atelier du **défi** « Familles à Énergie Positive ».

Cette ballade fut organisée afin de sensibiliser les participants aux images thermographiques.

Intérêt : que chaque personne qui prend des clichés infrarouges dans son logement soit capable de les interpréter et de comprendre les informations qui en ressortent.



L'équipe s'est ensuite installée dans la salle du conseil de la mairie pour projeter les images et les présenter.

Globalement, l'isolation thermique des deux bâtiments était bonne, il y avait cependant des ponts thermiques (dalles, huisseries aluminium sans isolation,...), cela a rendu la démonstration assez pédagogique.

Pour clôturer cet atelier, les participants ont pu partager un pot convivial offert par la Mairie et l'ADIL du Doubs.

